

VJEŽBA: ODABRANI PREDSTAVNICI PORODICA PRIMULACEAE, GENTIANACEAE, BORAGINACEAE, RUBIACEAE, LAMIACEAE

**PORODICA PRIMULACEAE –
porodica jagorčevina**

Zadatak: Na crtežu je prikazana jagorčevina. Posmatrajte njen habitus, oblik i raspored listova, građu cvijetova, pa po ključu odredite porodicu, rod i vrstu. Zabilježite redne brojeve odabranih teza/antiteza, kao i važne taksonomske markere porodice, roda i vrste.



Primula vulgaris *K₍₅₎ (C₍₅₎ A₅) G₍₅₎

**PORODICA GENTIANACEAE –
porodica lincura**

Zadatak: Na crtežu je prikazana kičica. Posmatrajte njen habitus, oblik i raspored listova, građu i formu cvijetova, pa po ključu odredite porodicu, rod i vrstu. Zabilježite redne brojeve odabranih teza/antiteza, kao i važne taksonomske markere porodice, roda i vrste.



Centaurium erythraea *K₍₅₎ (C₍₅₎ A₅) G₍₂₎

PORODICA BORAGINACEAE – porodica oštrolist

Zadatak: Na crtežu su prikazani krtolasti gavez i nezaboravak, kao tipični predstavnici porodice Boraginaceae. Posmatrajte oblik i raspored listova, građu cvijetova, tip zaklopaca u ždrijelu (štapičasti kod gaveza, u formi prstena kod nezaboravka), pa po ključu odredite porodicu, rod i vrstu. Zabilježite redne brojeve odabranih teza/antiteza, kao i važne taksonomske markere porodice, rodova i vrsta.



Symphytum tuberosum *K₍₅₎ (C₍₅₎ A₅) G₍₂₎



Myosotis arvensis *K₍₅₎ (C₍₅₎ A₅) G₍₂₎

PORODICA RUBIACEAE – porodica broćeva

Zadatak: Na crtežu su prikazane tri vrste iz roda broćeva. Posmatrajte oblik i raspored listova, građu i formu cvijetova, pa po ključu odredite porodicu, rod i vrstu. Zabilježite redne brojeve odabranih teza/antiteza, kao i važne taksonomske markere porodice, rodova i vrsta.



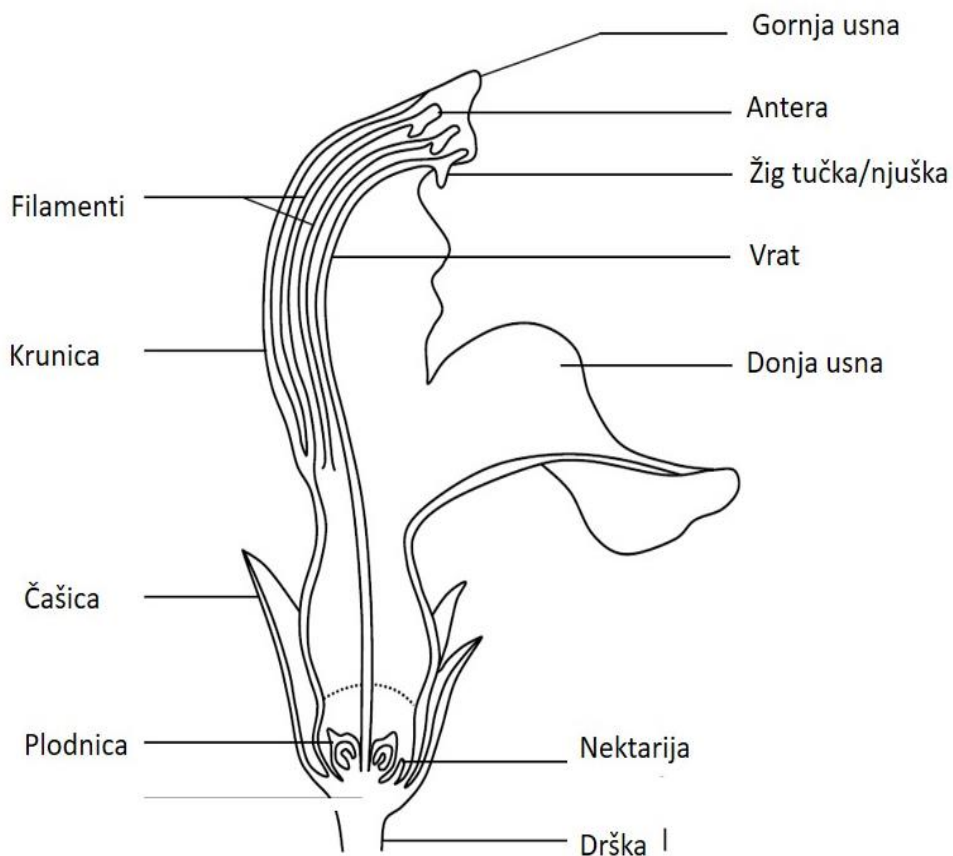
Sherardia arvensis *K₍₄₋₆₎ C₍₄₎ A₄ G_(/2)

Galium aparine *K₍₄₎ C₍₄₎ A₄ G_(/2)

PORODICA LAMIACEAE

porodica usnatica

Na crtežu je prikazana opšta shema građe cvijeta usnatica. Uočiti zigomorfnost i jasnu diferenciranost gornje i donje usne, četvroročlan andreceum. Plod je tipa merikarpijuma, koji se dozrijevanjem raspada na 4 dijela.

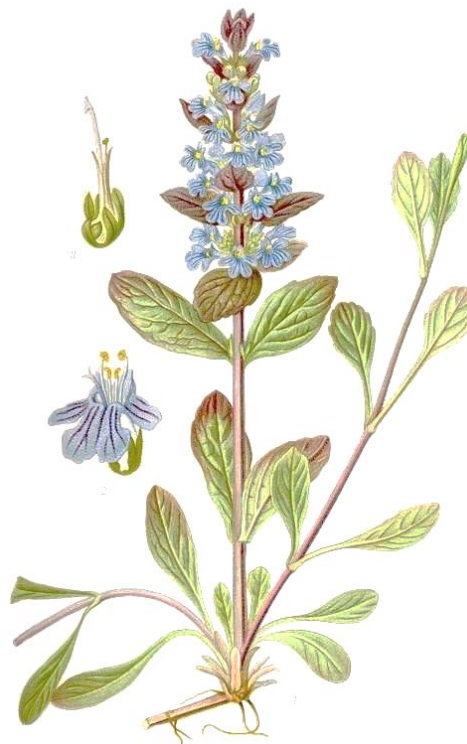


↑K₍₅₎ (C₅ A₄) G₍₂₎

Zadatak: Na crtežu su prikazani mrtva kopriva, iva i pelim. Posmatrajte habitus, oblik i raspored listova, građu i formu cvijetova (kod ive su cvjetovi jedousnati, a pelim ima samo 2 fertilna prašnika!), pa po ključu odredite porodicu, rod i vrstu. Zabilježite redne brojeve odabranih teza/antiteza, kao i važne taksonomske markere porodice, rodova i vrsta.



Lamium maculatum, mrtva kopriva



Ajuga reptans, iva



Salvia officinalis, pelim